

# KV. GULDGUBBEN 2

KRONVALLSGATAN 10, MARIA STATION, HELSINGBORG

Lgh A-1102, A-1104, A-1202, A-1204,  
A-1302, A-1304, A-1402



3 RUM & KÖK

BOAREA: 65,5 m<sup>2</sup>

VÅNING 2 - 5

## RUMSBESKRIVNING:

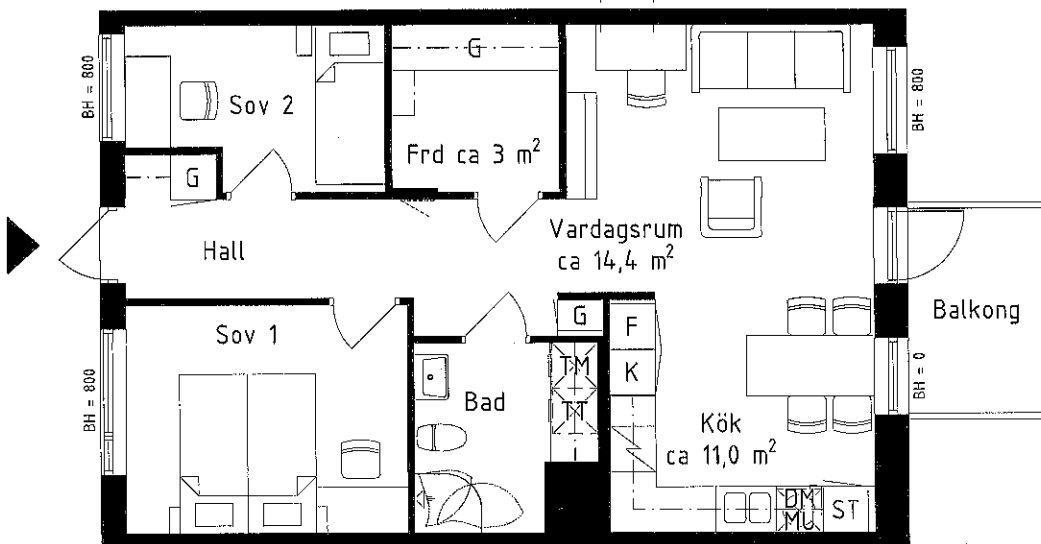
**GENERELLT:**  
GOLV: EKPARKETT  
SOCKEL: EK  
VÄGG: MÅLAD VIT (NCS S 0502-Y)  
TAK: MÅLAT VITT (NCS S 0500-N)  
FÖNSTERBÄNK: NATURSTEN  
TELE/DATA: ÖRESUNDSKRAFT FIBERNÄT

**KÖK:**  
ÖVRIGT: SKÅPSINREDNING VIT  
STÄNSKYDD, KAKEL 10x30,  
VIT  
SPIS MED INDUKTIONSHÄLL  
OCH VARMLUFTSUGN  
1-2 RoK: KYL/FRYS  
KÖK SINREDNING  
DISKMASKIN,  
MICROVÅGSUGN

**BAD/TVÄTT:**  
GOLV: KLINKER 10x10, MÖRKGRÅ  
VÄGG: KAKEL 20x20, VIT  
ÖVRIGT: BADRUMSKÅP MED  
BELYSNING  
TVÄTTMASKIN,  
TORKTUMLARE ALT.  
KOMBIMASKIN  
ÖVERSKÅP OVAN UTR.  
HANDDUKSTORK  
DUSCHVÄGG  
KOMFORTVÄRME, GOLV



FÖNSTER PLACERING  
LGH A-1102  
BH = 1150



## FÖRKLARINGAR

Frd FÖRRÅD

G GARDEROB

St STÄDSKÅP

TT TORKTUMLARE

TM TVÄTTMASKIN

KM KOMBIMASKIN

DUSCHVÄGGAR

PARKETT

KLINKER I BAD

BH BRÖSTNINGSHÖJD

MU MICROVÅGSUGN

DM DISKMASKIN

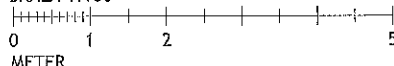
K/F KYL/FRYS

K KYL

F FRYSS

SPIS MED UGN

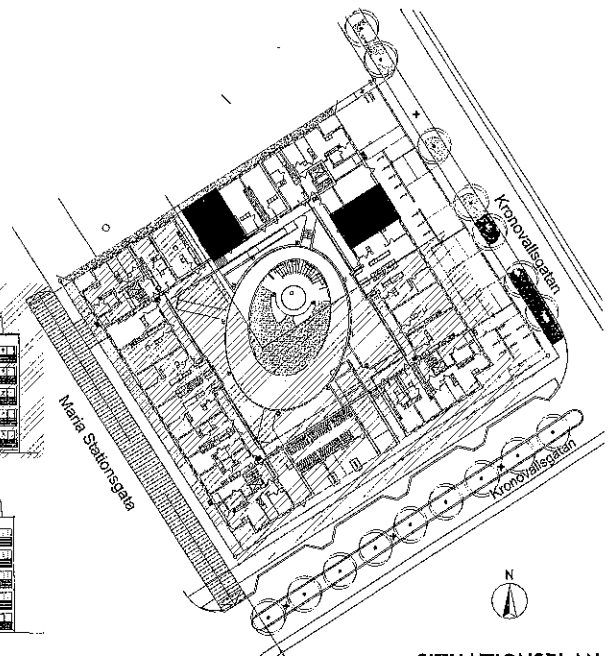
SKALA 1:100



FASAD MOT NORR



FASAD MOT ÖSTER



SITUATIONSPLAN