

# KV. GULDGUBBEN 2

KRONVALLSGATAN 10, MARIA STATION, HELSINGBORG

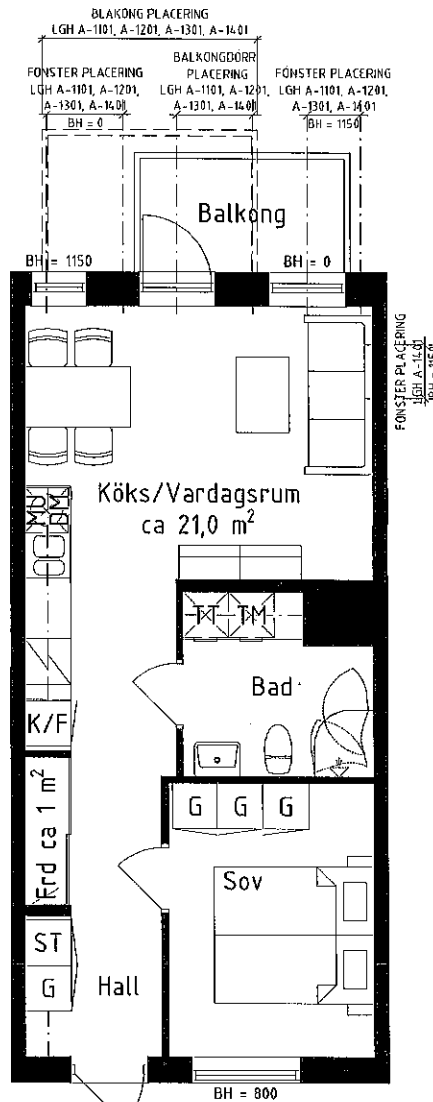
Lgh A-1101, A-1201, A-1301, A-1401

A-1106, A-1206, A-1306, A-1404

2 RUM & KÖK

BOAREA: 44,7 m<sup>2</sup>

VÅNING 2 - 5



## RUMSBESKRIVNING:

**GOLV:** GENERELLT: EK  
**SOCKET:** EK  
**VÄGG:** MÅLAD VIT (NCS S 0502-Y)  
**TAK:** MÅLAT VITT (NCS S 0500-N)  
**FÖNSTERBÄNK:** NATURSTEN  
**TELE/DATA:** ÖRESUNDSKRAFT FIBERNÄT

**ÖVRIGT:** **KÖK:** SKÅPSINREDNING VIT  
 STÄNKSKYDD, KAKEL 10x30, VIT  
 SPIS MED INDUKTIONSHÄLL OCH VÄRMLUFTSUGN  
 1-2 RÖK: KYL/FRYS  
 KÖKSINREDNING  
 DISKMASKIN,  
 MICROVÅGSUGN

**BAD/TVÄTT:**  
**GOLV:** KLINKER 10x10, MÖRKGRÅ  
**VÄGG:** KAKEL 20x20, VIT  
**ÖVRIGT:** BADRUMSKÅP MED BELYSNING  
 TVÄTTMASKIN,  
 TORKTUMLARE ALT.  
 KOMBIMASKIN  
 ÖVERSKÅP OVAN UTR.  
 HANNUKSTORK  
 DUSCHVÄGG  
 KOMFORTVÄRME, GOLV

## FÖRKLARINGAR

Frd FÖRRÅD

**G** GARDEROB

**ST** STÄDSKÅP

**TT** TORKTUMLARE

**TM** TVÄTTMASKIN

**KM** KOMBIMASKIN

DUSCHVÄGGAR

PARKETT

KLINKER I BAD

BH BRÖSTNINGSHÖJD

MU MICROVÅGSUGN

**DM** DISKMASKIN

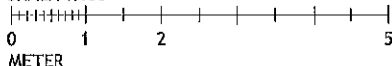
**K/F** KYL/FRYS

**K** KYL

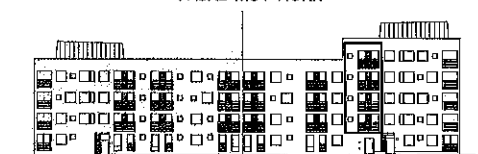
**F** FRYS

SPIS MED UGN

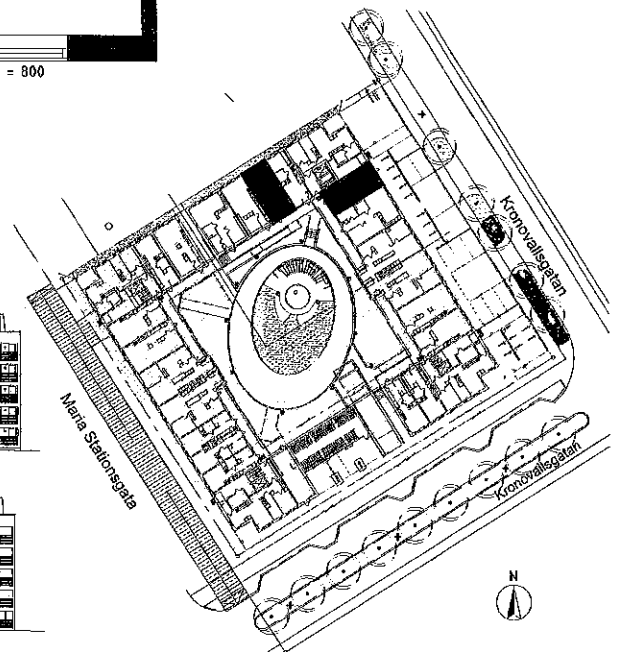
SKALA 1:100



FASAD MOT NORR



FASAD MOT ÖSTER



SITUATIONSPLAN