

LARÖD ENTRÉ

Derbyvägen, Helsingborg

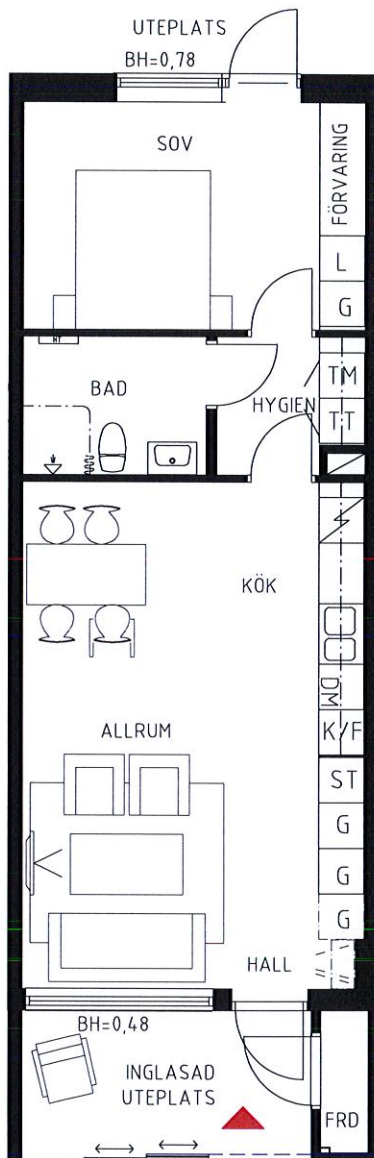


Lägenhet/adress: 1B, 3B

2 rum & kök

Boarea: 54 m²

Våning: 0



RUMSBESKRIVNING:

Generellt:

Golv: Ekparkett
 Sockel: Vit
 Vägg: Målad vit (NCS 0502-Y)
 Tak: Målad vit (NCS 0502-Y)
 Fönsterbänk: Sten
 Tele/Data: Öresunds Krafts Fibernät

Kök:

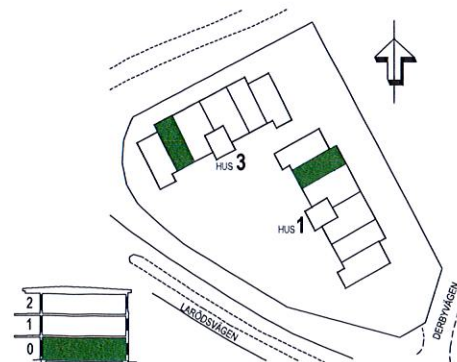
Övrigt: Skåpsinredning Vedum Frida vit
 Vit fristående spis med ugn/häll
 Diskmaskin
 2 RoK Kyl/frys.
 3 RoK hel Kyl och hel Frys

Bad/tvätt

Golv: Klinker 10x10 gråsvart
 Vägg: Kakel 20x20 vit, blank
 Övrigt: Skåp under tvättställ
 Spegel med ljusramp
 Tvättmaskin & Torktumlare
 Handduktork
 Duschdraperi
 Skåp ovan TT/TM

TECKENFÖRKLARING:

HT	Handduktork
TM	Tvättmaskin
TT	Torktumlare
DM	Diskmaskin
K/F	Kyl/frys
K	Kyl
F	Frys
ST	Städsåp
G	Garderob
L	Linnesåp
KLK	Klädkammare
BH	Bröstningshöjd



Med reservation för eventuella tryckfel eller ändringar. 2015-11-05